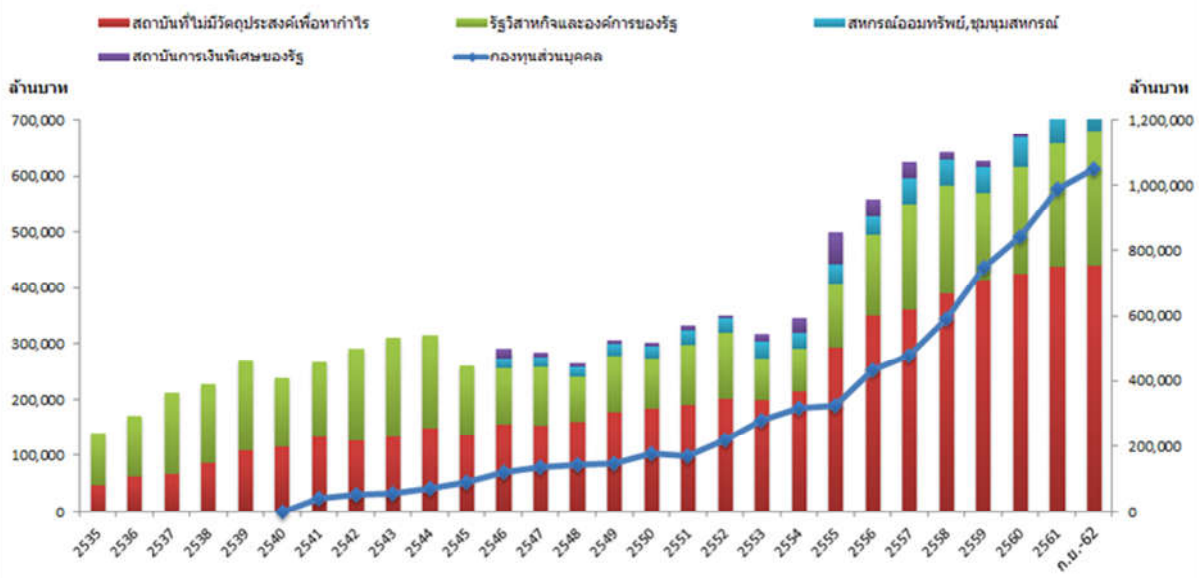
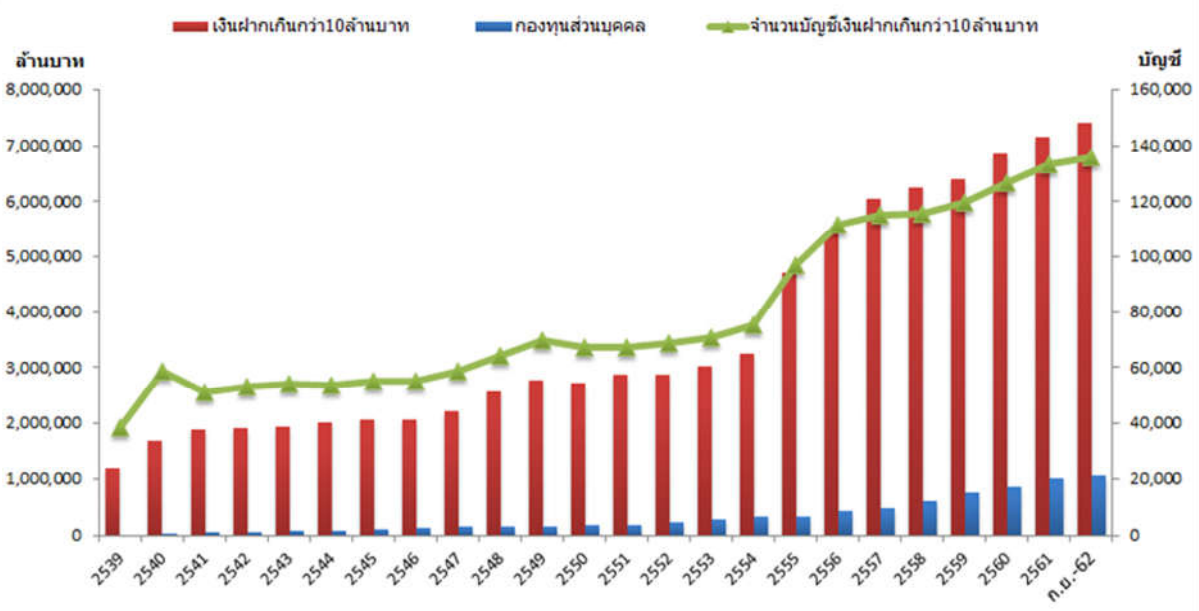


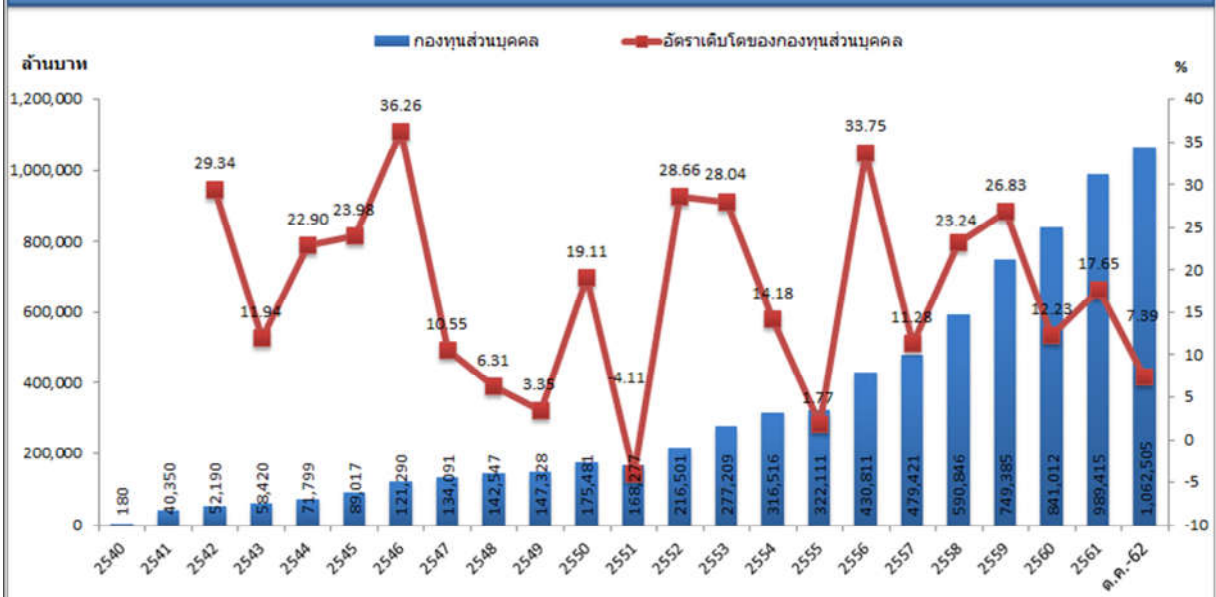
### มูลค่าสินทรัพย์สุทธิของกองทุนส่วนบุคคลเทียบเงินฝากของสถาบัน



### มูลค่าสินทรัพย์สุทธิของกองทุนส่วนบุคคลเทียบเงินฝาก และจำนวนบัญชีเงินฝาก (>10ล้านบาท)



## มูลค่าสินทรัพย์สุทธิและอัตราการเติบโตของกองทุนส่วนบุคคล



## ส่วนแบ่งการตลาด

